

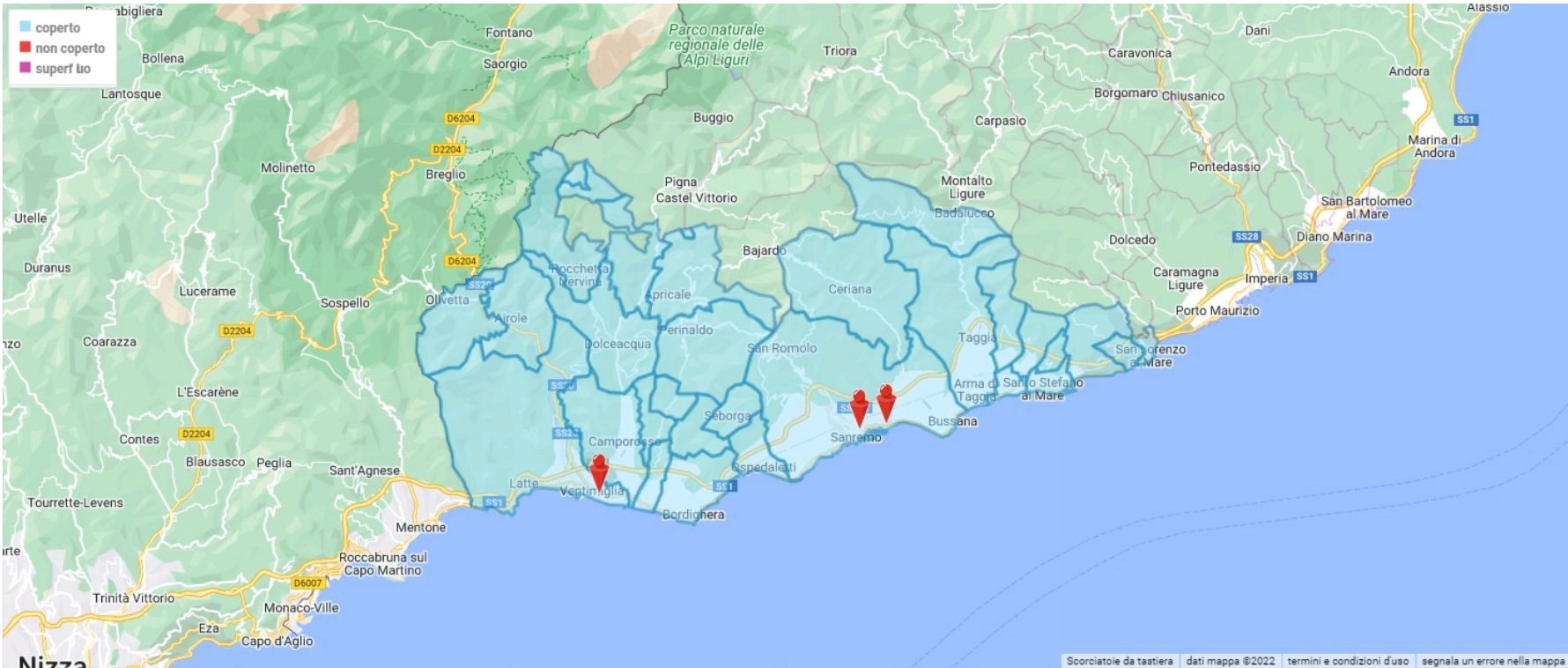
**Progetto: 101 CAFFÈ\_PRESENTAZIONE [3439]**

**Cliente: 101 caffè**

**del 12/10/2022**

**inizio il 01/01/2022**

# Territorio Analizzato



**ottimizzazione campagna: 91,00 %**

n. punti vendita 3

	<b>bacino</b>	<b>extra bacino</b>
comuni nel bacino	28	38
num. comuni bacino pv coperti	28	
popolazione	137.406	71.838
copertura	137.406	
costo per il bacino	12.390,07 €	1.168,93 €

### Riassuntivo per Tipo Mezzo

tipo mezzo	bacino	n.comuni	copertura	copertura %	costo stimato	n.moduli	ottimizzazione
🚧 affissioni	137.406	7	115.990	84,41%	4.455,00	7	100,00%
🎬 cinema	137.406	9	116.612	84,87%	900,00	2	100,00%
📰 quotidiani	137.406	28	137.406	100,00%	150,00	1	65,59%
📻 radio	137.406	21	132.288	96,28%	250,00	2	100,00%
🖨 stampa	137.406	28	137.406	100,00%	1.000,00	1	65,58%
💬 testate web	137.406	15	126.400	91,99%	6.804,00	2	88,64%
	<b>137.406</b>	<b>28</b>	<b>137.406</b>	<b>100,00%</b>	<b>13.559,00</b>	<b>15</b>	<b>91,00 %</b>

## Elenco Mezzi/Moduli selezionati

### ☰ AFFISSIONI [popolazione coperta]

testata	modulo	copertura	cop. %	ottim. %	audience	prezzo €
affissioni ★	bordighera	10.160	7,39	100 %	10.160	800,00
affissioni ★	camporosso	5.474	3,98	100 %	5.474	350,00
affissioni ★	ospedaletti	3.205	2,33	100 %	3.205	102,00
affissioni ★	sanremo	53.451	38,90	100 %	53.451	2.203,00
affissioni ★	taggia	13.869	10,09	100 %	13.869	400,00
affissioni ★	vallecrosia	6.700	4,88	100 %	6.700	300,00
affissioni ★	ventimiglia	23.131	16,83	100 %	23.131	300,00
<b>N° Moduli: 7</b>					<b>115.990</b>	<b>4.455,00</b>

### 🎬 CINEMA [spettatori mese]

testata	modulo	copertura	cop. %	ottim. %	audience	prezzo €
cinema olimpia-bordighera ★	totale testata	44.434	32,34	100 %	2.302	450,00
cinema teatro ariston-sanremo	totale testata	85.543	62,26	100 %	4.651	450,00
<b>N° Moduli: 2</b>					<b>6.953</b>	<b>900,00</b>

### 📰 QUOTIDIANI [lettori]

testata	modulo	copertura	cop. %	ottim. %	audience	prezzo €
la stampa	Imperia Sanremo	137.406	100,00	66 %	19.575	150,00
<b>N° Moduli: 1</b>					<b>19.575</b>	<b>150,00</b>

### 📻 RADIO [contatti giorno medio]

testata	modulo	copertura	cop. %	ottim. %	audience	prezzo €
radio intemelia ★	totale testata	128.138	93,26	100 %	6.542	150,00
radio sanremo ★	totale testata	132.007	96,07	100 %	3.458	100,00
<b>N° Moduli: 2</b>					<b>10.000</b>	<b>250,00</b>

### 📄 STAMPA [lettori]

testata	modulo	copertura	cop. %	ottim. %	audience	prezzo €
la riviera	totale testata	137.406	100,00	66 %	19.674	1.000,00
<b>N° Moduli: 1</b>					<b>19.674</b>	<b>1.000,00</b>

### 💬 TESTATE WEB [impression 14 gg]

testata	modulo	copertura	cop. %	ottim. %	audience	prezzo €
riviera24.it ★	totale testata	126.400	91,99	71 %	319.648	2.691,00
sanremonews.it ★	totale testata	70.525	51,33	100 %	685.500	4.113,00
<b>N° Moduli: 2</b>					<b>1.005.148</b>	<b>6.804,00</b>

## Istruzioni per la navigazione sul sito

### La schermata che vi si presenta al ingresso è una fotografia di tutti i bacini/modulo:

- ✓ in azzurro le aree comprese nel bacino/i coperte da almeno un modulo
  - ✓ in rosso le aree del bacino/i non coperte da nessun modulo
  - ✓ in viola le aree non facenti parte nessun bacino ma coperte da almeno un modulo
- per modulo si intende il mezzo e la specifica porzione inserita (es. corriere della sera/edizione milano)*

### In alto sulla sinistra sopra la cartina avete tutti i risultati di massima del mediamix studiato per voi:

- ✓ bacino: è il totale della popolazione residente nei comuni siti nell'area/e di interesse.
- ✓ copertura: è la popolazione del bacino coperta da almeno un modulo.
- ✓ percentuale: la quota di popolazione coperta rispetto al bacino.
- ✓ costo stimato: il costo stimato dei moduli scelti.
- ✓ n° moduli: il numero dei moduli utilizzati per effettuare la copertura.
- ✓ ottimizzazione: la quota della pianificazione che realmente ricade nel bacino. in pratica quanto è ottimizzato l'investimento indicato.

### Come interagire con GM2:

- ✓ potete vedere dove sono i vs PV spostando l'apposito selettore in alto.
- ✓ potete produrre un'immagine dalla mappa che vedete cliccando "stampa".
- ✓ potete vedere la copertura per tipo mezzo o modulo:

I. nella parte sinistra in alto ci sono due linguette , una è punti vendita ed è dove siete posizionati, l'altra è moduli ed è quella su cui dovete spostarvi

II. dalla mappa scompariranno tutti i mezzi e resterà in visualizzazione solo il bacino/i

III. a questo punto potete entrare in ogni mezzo , cliccando sopra , e attivare o tutti i moduli (on/off) oppure attivare singolarmente ciò che desiderate visualizzare . i mezzi con almeno un modulo attivo hanno la pallina di colore verde . la selezione può essere cumulativa di più moduli di mezzi diversi

IV. con questa operazione visualizzate su mappa la distribuzione territoriale dei moduli selezionati e i risultati in alto si aggiornano in base a quanto è attivo

- ✓ se volete visualizzare il bacino di un punto vendita specifico tornate sulla linguetta recante questa scritta e cliccate su quello desiderato . la mappa si focalizzerà nell'area di riferimento **Stampare il report:** cliccando sul apposito tasto in alto verso destra si produrrà un documento di pdf con contenuti tutti i dati del piano nello specifico.

## Credenziali e Contatti

### indirizzo sito

<https://www.affi.cloud>

[info@affi.cloud](mailto:info@affi.cloud)

### UserID e PSW Cliente per accesso dall'Area riservata

Userlogin: caff

Password: xvccy0ok

# Tabella PuntiVendita

## LIGURIA

### Sanremo (IM) - Via Lamarmora, 3/5 - isocrona: 30 min.

Bacino	N.Comuni	Copertura	affissioni		radio		quotidiani		cinema		testate web		stampa	
			abit.	%	abit.	%	abit.	%	abit.	%	abit.	%	abit.	%
26.384	11	26.384	13.869	52,57	26.384	100,00	26.384	100,00	18.727	70,98	23.020	87,25	26.384	100,00

**Badalucco** IM Liguria - dist.min. 21 - n. abit: 1.059 - **mezzi:** qu-rd-st

**Ceriana** IM Liguria - dist.min. 25 - n. abit: 1.083 - **mezzi:** qu-rd-st

**Costarainera** IM Liguria - dist.min. 25 - n. abit: 773 - **mezzi:** qu-rd-st-tw

**Riva Ligure** IM Liguria - dist.min. 13 - n. abit: 2.800 - **mezzi:** ci-qu-rd-st-tw

**Santo Stefano al Mare** IM Liguria - dist.min. 15 - n. abit: 2.058 - **mezzi:** ci-qu-rd-st-tw

**Terzorio** IM Liguria - dist.min. 21 - n. abit: 237 - **mezzi:** qu-rd-st-tw

**Castellaro** IM Liguria - dist.min. 17 - n. abit: 1.222 - **mezzi:** qu-rd-st

**Cipressa** IM Liguria - dist.min. 23 - n. abit: 1.197 - **mezzi:** qu-rd-st-tw

**Pompeiana** IM Liguria - dist.min. 18 - n. abit: 851 - **mezzi:** qu-rd-st-tw

**San Lorenzo al Mare** IM Liguria - dist.min. 22 - n. abit: 1.235 - **mezzi:** qu-rd-st-tw

**Taggia** IM Liguria - dist.min. 11 - n. abit: 13.869 - **mezzi:** af-ci-qu-rd-st-tw

### Sanremo (IM) - Via Giovanni Marsaglia, 59 - isocrona: 30 min.

Bacino	N.Comuni	Copertura	affissioni		radio		quotidiani		cinema		testate web		stampa	
			abit.	%	abit.	%	abit.	%	abit.	%	abit.	%	abit.	%
57.915	3	57.915	56.656	97,83	57.915	100,00	57.915	100,00	56.656	97,83	57.915	100,00	57.915	100,00

**Opedaletti** IM Liguria - dist.min. 14 - n. abit: 3.205 - **mezzi:** af-ci-qu-rd-st-tw

**Vallebona** IM Liguria - dist.min. 29 - n. abit: 1.259 - **mezzi:** qu-rd-st-tw

**Sanremo** IM Liguria - dist.min. 6 - n. abit: 53.451 - **mezzi:** af-ci-qu-rd-st-tw

### Ventimiglia (IM) - Via Chiappori, 12/A - isocrona: 30 min.

Bacino	N.Comuni	Copertura	affissioni		radio		quotidiani		cinema		testate web		stampa	
			abit.	%	abit.	%	abit.	%	abit.	%	abit.	%	abit.	%
53.107	14	53.107	45.465	85,61	47.989	90,36	53.107	100,00	41.229	77,63	45.465	85,61	53.107	100,00

**Airole** IM Liguria - dist.min. 21 - n. abit: 376 - **mezzi:** qu-st

**Bordighera** IM Liguria - dist.min. 12 - n. abit: 10.160 - **mezzi:** af-ci-qu-rd-st-tw

**Dolceacqua** IM Liguria - dist.min. 13 - n. abit: 2.085 - **mezzi:** qu-st

**Olivetta San Michele** IM Liguria - dist.min. 26 - n. abit: 199 - **mezzi:** qu-st

**Rocchetta Nervina** IM Liguria - dist.min. 23 - n. abit: 304 - **mezzi:** qu-st

**Seborga** IM Liguria - dist.min. 28 - n. abit: 281 - **mezzi:** qu-rd-st

**Vallecrosia** IM Liguria - dist.min. 9 - n. abit: 6.700 - **mezzi:** af-ci-qu-rd-st-tw

**Apricale** IM Liguria - dist.min. 25 - n. abit: 643 - **mezzi:** qu-st

**Camporosso** IM Liguria - dist.min. 9 - n. abit: 5.474 - **mezzi:** af-qu-rd-st-tw

**Isolabona** IM Liguria - dist.min. 21 - n. abit: 685 - **mezzi:** qu-st

**Perinaldo** IM Liguria - dist.min. 27 - n. abit: 826 - **mezzi:** qu-st

**San Biagio della Cima** IM Liguria - dist.min. 11 - n. abit: 1.238 - **mezzi:** ci-qu-rd-st

**Soldano** IM Liguria - dist.min. 13 - n. abit: 1.005 - **mezzi:** qu-rd-st

**Ventimiglia** IM Liguria - dist.min. 1 - n. abit: 23.131 - **mezzi:** af-ci-qu-rd-st-tw

**legenda mezzi:** adresabletv **ad** , affissioni **af** , centri commerciali **cc** , cinema **ci** , internet dem **id** , programmatic **pr** , quotidiani **qu** , radio **rd** , stampa **st** , televisioni **tv** , testate web **tw** , unconventional **un**